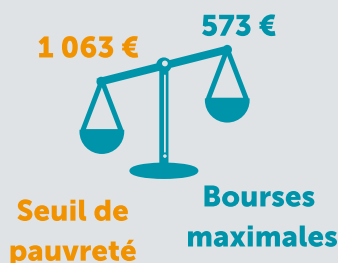
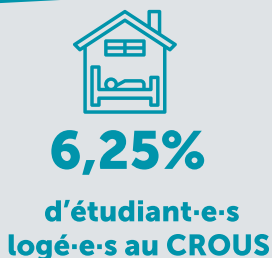




**EN BANDE ORGANISÉE  
CONTRE LA PRÉCARITÉ,  
POUR UNE ALLOCATION D'AUTONOMIE ET  
DES CROUS ÉGALITAIRES ET ÉCOLOGIQUES !**



**ÉTUDIER C'EST GALÉRER !**



**1 UN PROJET AMBITIEUX POUR SORTIR DE LA PRÉCARITÉ :**

**Une allocation d'autonomie pour tou-te-s**

**Une aide universelle**  
tou-te-s les étudiant-e-s doivent y avoir accès

**Calculée selon notre situation**  
et pas les revenus de nos parents

**D'un montant suffisant pour vivre**

**Un statut social pour les jeunes en formation**

Chacun-e doit pouvoir bénéficier de droits sociaux et écologiques:

- Un droit au logement
- Un droit de se nourrir dignement
- Un droit à la santé
- Un droit aux transports
- Un droit à la culture et au sport

**2 UNE STRATÉGIE EN 5 ÉTAPES POUR SE FAIRE ENTENDRE**

Pour imposer notre projet, l'UNEF s'est dotée d'une démarche syndicale efficace et offensive



Des actions syndicales régulières contre la précarité : pétitions pour le repas à 1€ pour tou-te-s, rassemblements, manifestations

Une consultation pour remonter les problèmes des étudiant-e-s



**Le vote aux élections CROUS : un vote massif pour l'UNEF renforcera notre poids pour imposer nos revendications**

Imposer des mesures immédiates, répondant à nos difficultés actuelles



Imposer l'ouverture de concertations pour la mise en place de l'allocation d'autonomie pour 2023

## Répondre en urgence à la précarité étudiante

- Augmentation des bourses de 100€ par mois, par échelon
- + 100 000 nouveaux boursier-e-s en modifiant les critères de bourses
- Mise en place d'un complément de bourse de 100€/mois dans les DROM
- Accès aux bourses de l'ensemble des étudiant-e-s quelle que soit leur formation



## Obtenir un logement pour tou-te-s

- Construction effective des 60 000 logements CROUS promis en 2017
- Rénovation des logements CROUS (salubres et écolo)
- Droit au logement CROUS pour les étudiant-e-s étrangère-s
- Développement de dispositif d'hébergement d'urgence (pour les jeunes LGBTI+ en rupture familiale ou victimes de violences sexistes et sexuelles)
- Augmenter les APL
- Encadrer obligatoirement les loyers dans le privé

## Nourrir tout le monde décentement

- Retour du paiement en espèce partout
- Retour du repas à 1€ pour tou-te-s
- Construction de lieux de restauration sur tout les campus et Ouverture le soir.
- Développement des alternatives végétariennes et véganes



## Financer le CROUS à la hauteur de ses besoins

- Augmentation du budget des CROUS
- Embauche d'assistantes sociales
- Embauche de personnels (traitement des dossiers de bourses, restauration pour réduire les files d'attente etc..)

## Accueillir de façon égalitaire les étudiant-e-s étranger-e-s

- Ouverture de l'accès aux bourses aux étudiant-e-s étranger-e-s
- Places réservées en résidence universitaire dans des résidences décentes
- Supprimer les frais d'inscription différenciés
- Supprimer les justificatifs financiers, d'hébergement et les taxes sur les visas



## S'engager pour la transition écologique

- Lutte contre le gaspillage alimentaire avec don des invendus
- Réduction de l'utilisation du plastique et abandon du suremballage
- Développement de circuits courts dans la restauration (producteur-rice-s locaux et respectueux de l'environnement)
- Rénovation énergétique des logements CROUS (aux normes HCE)



## Rendre les CROUS accessibles à tou-te-s

- Conventionnement avec les CROUS pour un accès à une restauration à tarif social dans les lycées, écoles et sites délocalisés
- Construction de logements CROUS à proximité des lycées, écoles et sites délocalisés
- Délivrance d'une carte étudiante (avec accès à Izly) à tou-te-s les étudiant-e-s quelque soit leur lieu d'étude

## S'engager contre les discriminations

- Mise en oeuvre effective des distributions gratuites de protections périodiques
- Reconnaissance du prénom d'usage sur simple demande sur les documents officiels du CROUS
- Cellule de veille contre le harcèlement et les agressions sexuelles, sexistes, racistes, LGBTI+phobes etc. en résidence CROUS
- Garantir l'accessibilité de l'ensemble des lieux du CROUS aux personnes en situation de handicap.

## Protéger notre santé physique et mentale

- Inscription automatique des étudiant-e-s étrangère-s à la sécurité sociale
- Mise en oeuvre d'un plan pour la santé mentale étudiante ( formation de tou-te-s aux premiers secours de santé mentale, remboursement effectif des psys, réduction du stress lié aux études etc...)
- Construction de centres de santé à proximité des lieux d'études



## Faciliter l'accès aux transports:

- Gratuité des transports pour les étudiant-e-s et -25ans, sur Avignon, Aix et Marseille
- Développement des transports en commun sur le territoire notamment à Arles, Gap...

## QUELQUES VICTOIRES DU DERNIER MANDAT :

**Gel des loyers CROUS depuis 2019**



**Repas à 1€ pour les boursier-e-s**



**Distributions alimentaires**



**Permanences psys gratuites**

